

Gebr. Märklin & Cie. GmbH

Stuttgarter Strasse 55-57
D-73033 Göppingen

Göppingen, May 14, 2014

拝啓

60213-5 Central Stations 用の新しい Version 3.6.2 アップデートが間もなくリリースされます。この新しいソフトウェアバージョンは、今後のアップデートへの重要な第1ステップの役割を持っています。そこで、我々は、その内容について、本ニュースレターにて案内させていただきます。

現世代の Central Station について、顧客が高く評価している点のひとつとして、常にアップデートが行われており、それによって、Central Station の内蔵データが最新となり、かつ、新たな機能が追加されることが挙げられます。しかし、従来のアップデートは、その内容の説明が不十分だけでなく、列車制御への悪影響の可能性に関して説明が不十分でした。

そのため、Central Stationの新たな振る舞いが、一部の顧客をいらつかせたり、制御不具合となってしまうことがありました。

そこで我々は、アップデート手順を完全に変更し、管理しやすいメニューガイド方式に統合することに決定しました。今回の3.6.2アップデート手順は、今後の60213-5 Central Station のアップデートにも適用されるものとなっています。その手順は、従来のものとは異なっていますので、以下のステップに厳密に従っていただき、ご自分で実験的な手順を試してみたりしないようお願いいたします。

まず、1GB以上の容量の USB メモリをご用意下さい。安全のため、既存の重要なデータをそこにバックアップして下さい。必要なら、パソコン等へもバックアップして下さい。

以下の Märklin 社のウェブページに行き、

http://www.maerklin.de/de/produkte/tools_downloads/software_updates.html

以下のファイルをダウンロードして、USBメモリの最上位ディレクトリに保存して下さい。

cs2update.tgz
cs2update.img

[重要]ウェブページの説明文を良くお読みいただき、今回の新アップデート(3.6.2)であることを確認の上、上記ファイルをダウンロードしてください。以前のバージョンのファイルでは、下記手順が行えません。

ヒント: まずUSBメモリをインターネットに接続されたパソコンのスロットに入れて、上記ウェブページにアクセスして下さい。上記ファイルにカーソルを合わせ、マウスの右ボタンを押し、「名前をつけてリンク先を保存…」を選択して下さい。開いたファイル保存サブウィンドウにてUSBメモリを選択し、その最上位ディレクトリに上記の2つのファイルを保存して下さい。

USBメモリを取り出して、動作可能状態の60213-5 Central Station のUSBスロットに差し込んで下さい。“setup”モードにして“Update program”をクリックして下さい。アップデート後、Central Stationは再起動して新しいアップデートプロセスを起動します。

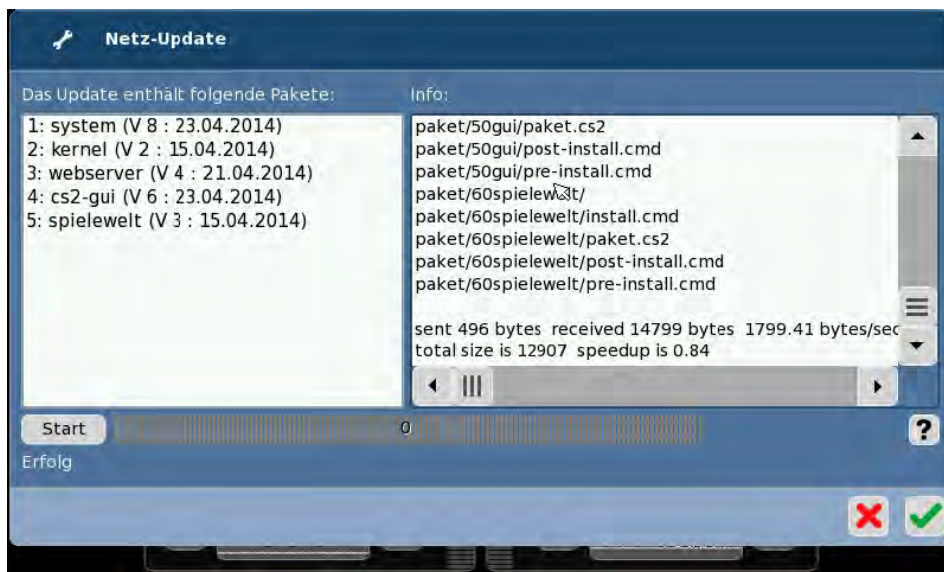
[重要]Central Station は、従来同様、ネットワークアップデートによっても、今後のアップデートで最新の状態にすることができます。

ここから新しいアップデート手順となります。“setup”モードの表示が以下のように変更されているはずで:

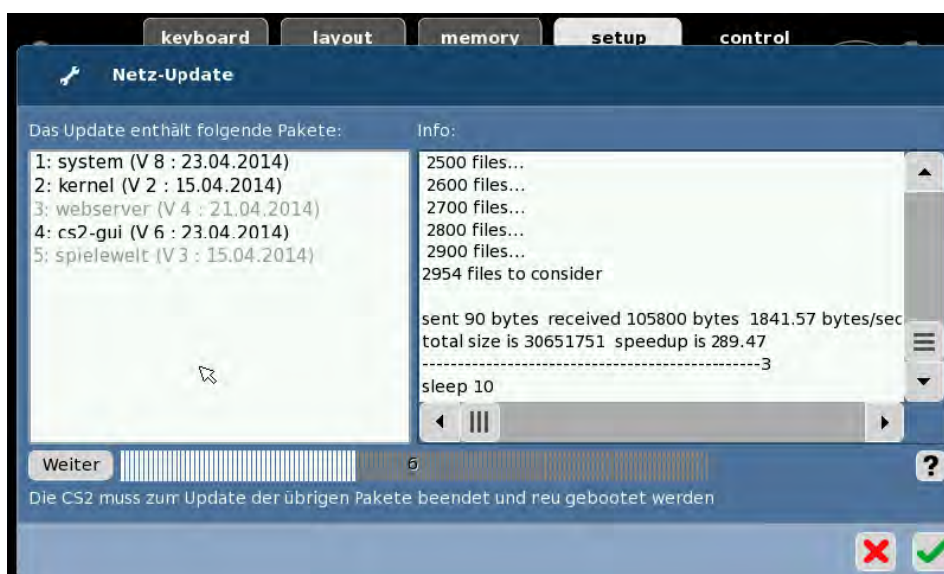


“Update”項で、USBメモリを使うか(“USB-Stick”)、ネットワーク接続によるか(“Netz”)を選択できます。どちらの方法でも、新しいウィンドウが開きます。

このウィンドウは、新たなアップデートパッケージ(Packet)が有効かを示しています。また、各パッケージの追加情報を見ることもできます。

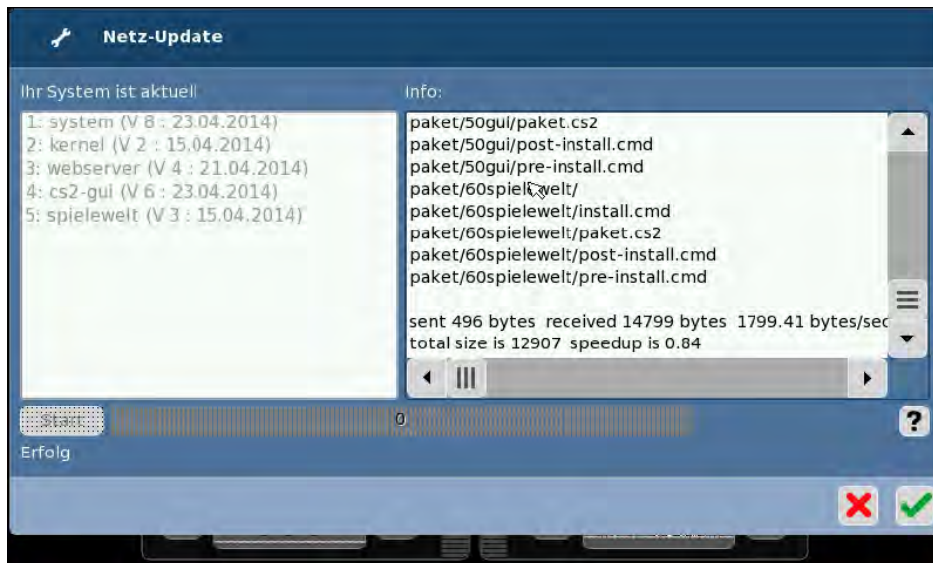


“Start” ボタンをクリックすると、アップデートプロセスが起動されます。アップデート中は、“Info” ウィンドウは先ほどとは異なり、アップデートのステータス情報を示します。あるパッケージだけ部分的に適用することはできません。



アップデートが成功すると、“Weiter” ボタンが現れるのでこれをクリックして下さい。もし、“x” ボタンかチェックマークをクリックすると、アップデートは全く適用されません。もしアップデートを再度行いたいのであれば、このポイントから継続可能です。アップデートによる変更点を適用し、Central Stationの再起動後に有効化するためには“Weiter” ボタンをクリックする必要があります。

アップデートが成功したかどうかを確認する方法は2つあります。すべての新しいアップデートパッケージの文字が黒から灰色に変化しているかどうかひとつ。もうひとつは、そのウィンドウの上部の表示が "Your system is current" に変わっているかどうかです。



Sincerely yours,
Gebr. Märklin & Cie GmbH

Your Märklin Customer Service